



THE BETTERHEIM

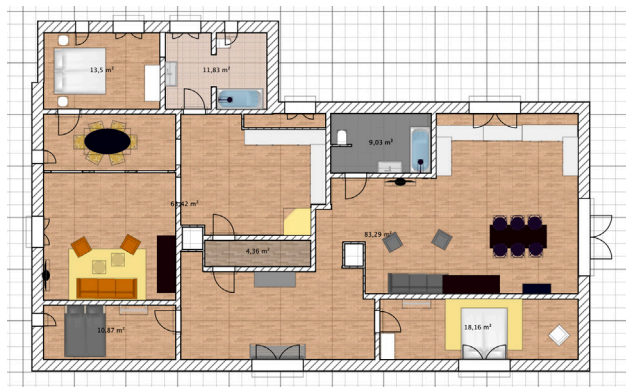
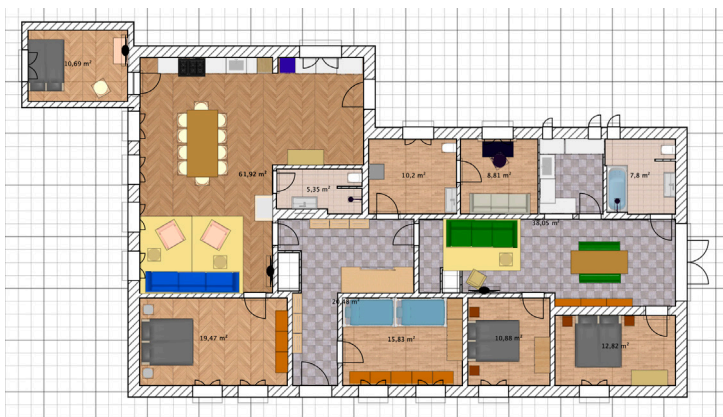
DAS HAUS

Baujahr ca. 1852
ehemals Schule, danach Schullandheim
440 qm Wohnfläche
2000 qm Grundstück

Gebäude im Ortskern von Kittlitz
Ortsbild prägendes Gebäude



GRUNDRISSE



AUSSTATTUNG

EnergieEffizienzHaus 100 mit nachhaltigen Materialien -> KEINE verbauten Kunststoffe
Ursprüngliches Bauwerk und Bauweise erhalten

4 Ferienwohnungen à ca. 110 qm für insgesamt 20 Gäste
hochwertige Ausstattung in ländlich passendem Interior

Vorbild für plastikfreies Wohnen
Naturnahes Wohnen mit Designanspruch
Langlebige Materialien - hohe Qualität
Haushaltsführung mit klimafreundlichen Produkten (Wäsche, Putzen, Mülltrennung etc.)



THE BETTERHEIM

KOSTENBEISPIELE

Plastikfreie Ferienwohnung

Nachhaltiges Leben (für kurze Zeit)
Vorführungs- und Lerneffekt

Mehraufwand Ausstattung	40.000,-
Marketing & Werbung	15.000,-
Werbematerial	10.000,-
Planung Workshops	12.000,-
Personal & Pflege (1 Jahr)	30.000,-
GESAMT	107.000,-

e-Bike Verleih

Station in Kittlitz
ausleihen & zurückgeben oder abholen lassen
Zusammenarbeit mit dem hlms (Herr Schmidt)
langfristig auch Verteilerstationen

Umbau Schuppen zu Werkstatt	10.000,-
Ausstattung Werkstatt	7.500,-
Zuwegung und Testgelände	15.000,-
Ausstattung mit e-Bikes	44.000,-
Wartung & Personal (1 Jahr)	30.000,-
GESAMT	106.500,-

öffentliche e-Ladesäulen

Bonus für Gäste & Touristen
gespeist durch nachhaltigen Strom (Kooperation mit VS)
Einnahmen generieren - > Kreditkonzept

2 Säulen à 20.000	40.000,-
Photovoltaik-Anlage	15.000,-
Software für Anbieter	10.000,-
Pflege und Wartung (2 Jahre)	5.000,-
GESAMT	70.000,-